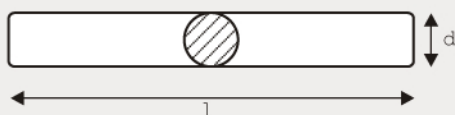


A Szabadalakító Kovácsüzem Termelő- és Szolgáltató Kft. vállalkozik az alábbiak szerinti kovácsolt termékek gyártására:

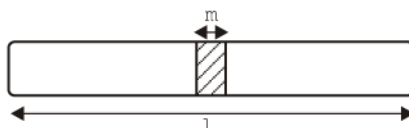
Rudak



$$d_{\max} = 500 \text{ mm}$$

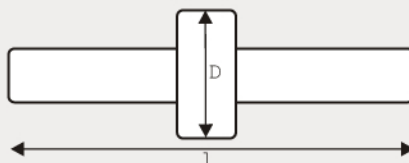
$$l_{\max} = 4000 \text{ mm}$$

Lapos acélok



$$m_{\min} = 20 \text{ mm}$$

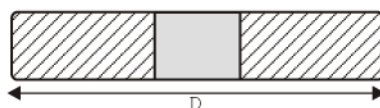
Tengelyek, lépcsős tengelyek



$$d_{\max} = 600 \text{ mm}$$

$$l_{\max} = 4000 \text{ mm}$$

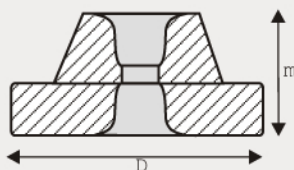
Tárcsák, lyukas tárcsák



$$d_{\max} = 1500 \text{ mm}$$

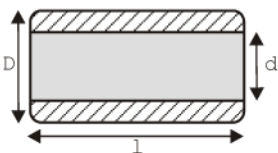
Karima alakok

DIN szerint NW 1500-tól NW400-ig illetve EN1092-1 vagy ASME B16.5



$$D_{\max} = 830 \text{ mm}$$

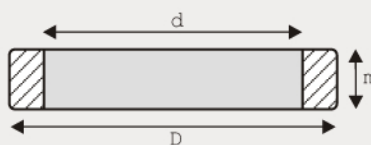
Hüvelyek



$$D_{\max} = 800 \text{ mm}$$

$$d_{\max} = 600 \text{ mm}$$

Gyűrűk

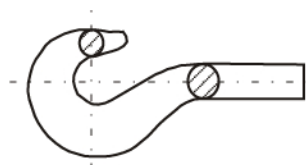


$$D_{\max} = 1600 \text{ mm}$$

$$d_{\max} = 1400 \text{ mm}$$

Daru horog

(teherbírás max. 20t)





Megfelelő mennyiség rendelése esetén 20-80 kg közötti süllyesztékes kovácsdarabok előállítására is vállalkozunk.

A termékek felülete lehet revés (kovácsolás, hőkezelés után) vagy szemcseszórással revétlenített.

A kovácsolt termékek hőkezelését és előnagyoló forgácsolását is vállaljuk.

Hőkezelési fajták: normalizált, nemesített, lágyított, izotermikusan lágyított.

Karimák és egyéb külön megbeszélte esetekben készreforgácsolt termékeket is szállítunk.

Termelésünk a TÜV Rheinland által minősített ISO-9001:2000 szabványnak megfelelő rendszer szerint működik. (Nr. 75 100 9651)

Rendelkezünk PED 97/23/EC direktíva szerinti gyártási engedéllyel is. (Nr. 01 202 H/Q-04 0001)

A termékek minősítéséhez tartozó mechanikai és vegyelemzési vizsgálatokat saját laborunkban vagy minősített / akkreditált laborokban végeztetjük. Minőségtanúsítás: EN 10204 szerint 2.1.; 2.2.; 3.1.; 3.2.

Jellemzően felhasznált alapanyagok minőségei:

ACÉLFAJTA	SZABVÁNYOK	MINŐSÉGEK
Szerkezeti acélok	DIN 17100	St52-3; RSt37-2; ...
	EN 10250-2	S235JRG2; S355J2G3; C25; C45; C60; ...
Ötvöztelen minőségi acélok	EN 10222-2, 4, EN 10028-2, 3	P245GH; P280GH; P355NH; P355QH1; P265GH, P355NL2; P460NL2 ...
Ötvözött acélok	EN 10222-2	16Mo3; 13CrMo4-5; 11CrMo9-10; ...
	EN 10222-3	13MnNi6-3; 12Ni14; ...
	EN 10083-1,2; EN 10250-3	34Cr4; 25CrMo4; 34CrMo4; 42CrMo4; ...
Betétben edzhető acélok	EN 10084	C10E; 16MnCr5; 18CrNiMo7-6
Saválló acélok	EN 10222-5; EN 10250-4; DIN 17440; MSZ 4360;	X20Cr13; X6CrNiTi18-10; X6CrNiMoTi17-12-2; KO2; KO11; KO36; ...
Szerszámacélok	MSZ 4352; DIN 17350	W3; W5; W6; K13; K14; NK; 56NiCrMoV7



A felsoroltakon kívül a szakmában gyakorlatilag előforduló egyéb acélfajtákkal is foglalkozunk (pld: AME SA105; SA182; ...)